

25 Y 26 OCTUBRE 2023

JORNADAS INTERNACIONALES

# JJEE

DE JÓVENES EMPRENDEDORES

○△□× MATCH SIN LÍMITES

ORGANIZAN  UNIVERSIDAD NACIONAL DEL LITORAL

 Federación Universitaria del Litoral

AUSPICIA

 BANCO CREDICOOP  
COOPERATIVO LIMITADO  
La Banca Solidaria





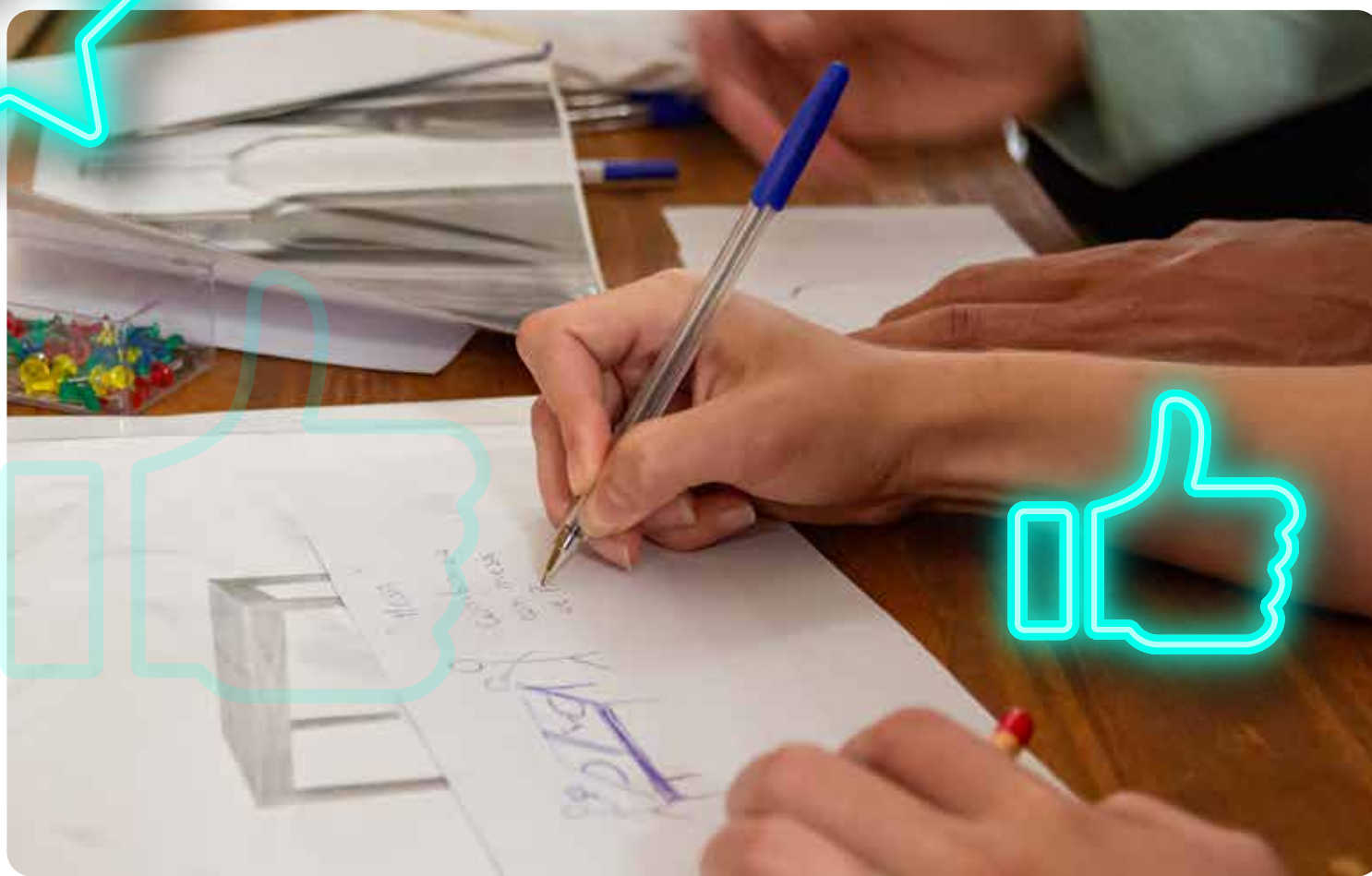
## ¿Qué son las JIJE?

Las Jornadas Internacionales de Jóvenes Emprendedores (JIJE) son un evento co-organizado entre la Universidad Nacional del Litoral y la Federación Universitaria del Litoral, de manera ininterrumpida desde hace 18 años. El objetivo es fomentar la cultura emprendedora y los procesos de innovación como herramientas para la explotación de oportunidades y, con ello, la mejora de la agenda de desarrollo regional. En simultáneo, el evento permite visibilizar y experimentar ideas, acciones y/o proyectos emprendedores en etapa temprana, constituyéndose como un espacio de validación con tolerancia al error, enfocado en el aprendizaje.



## ¿Cuándo y dónde se realizan?

Las JIJE se realizarán los días 25 y 26 de octubre en modalidad híbrida. El 25 de octubre se realizará el Innovatón Solidario, completamente en modalidad presencial en la ciudad de Santa Fe. El 26 de octubre, se realizarán en modalidad presencial juegos, exposiciones, y pitches como parte del programa de



las Jornadas Internacionales de Jóvenes Emprendedores. Asimismo, durante toda la semana contaremos con una plataforma diseñada especialmente para contener la galería de todos los emprendimientos que se presenten, con instancias de contacto y networking, a la vez que incorporará la transmisión en vivo de paneles y exposiciones.

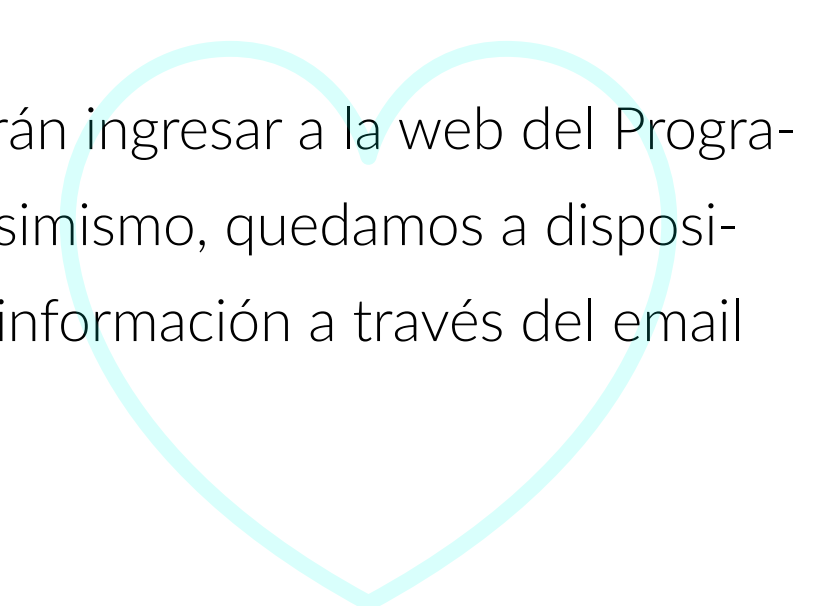
## ¿Quiénes y cómo pueden inscribirse y participar?



La participación es gratuita. Pueden inscribirse proyectos de cualquier lugar del mundo al igual que puede asistir cualquier persona que lo quiera hacer. Para los proyectos emprendedores hay tres categorías en la que se pueden inscribir (ver **Bases y Condiciones 2023**):

- **Idea proyecto.**
- **Idea proyecto escuela secundaria.**
- **Modelo de negocio.**

Para más información deberán ingresar a la web del Programa Emprendedores UNL. Asimismo, quedamos a disposición para ampliar cualquier información a través del email [emprendedores@unl.edu.ar](mailto:emprendedores@unl.edu.ar)

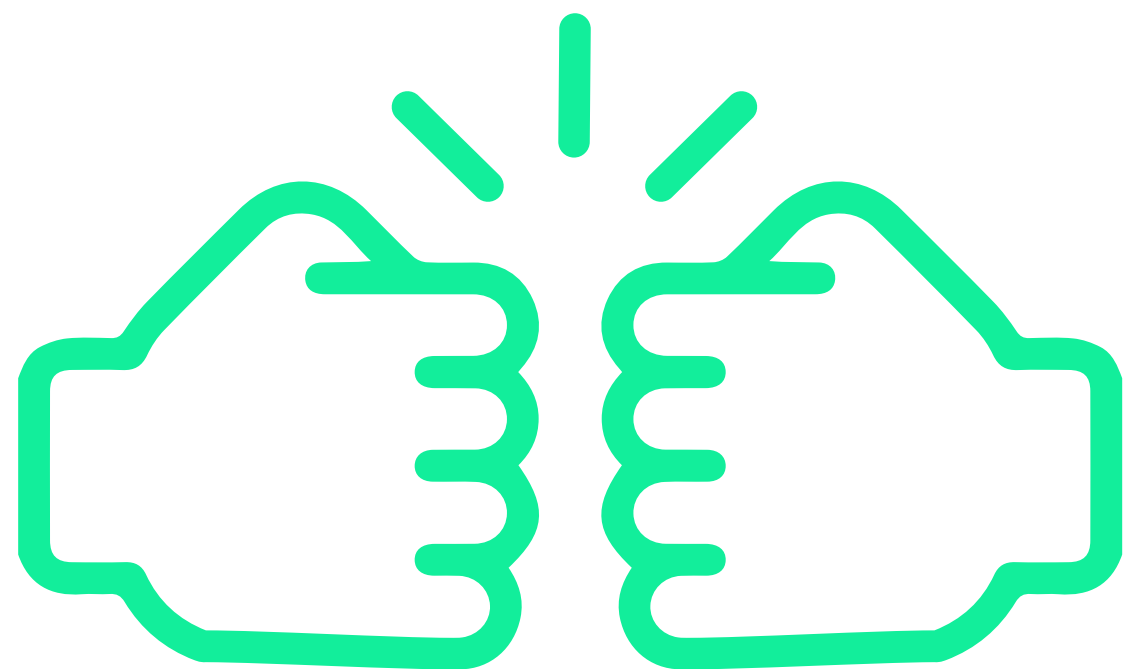




## ¿Qué se puede encontrar en las JIJE?

Durante dos días completos emprendedores y emprendedoras podrán acceder a talleres, paneles de debate y todo tipo de actividades y propuestas lúdicas de la mano de reconocidos profesionales y personas de negocios de distintos países.

El espacio central es la galería de proyectos seleccionados para esta edición que estará permanentemente disponible y que funcionará como espacio de intercambio desde y hacia los equipos emprendedores. Todos podremos interactuar con todos (emprendedores con emprendedores, emprendedores con asistentes, asistentes con asistentes) ¡incluso con los expertos invitados! Las conexiones y el networking que se genera es lo más importante.



## ¿Qué premios tienen las JIJE?

Habrán premios para los proyectos que fueron seleccionados en las distintas categorías. Un jurado para cada categoría seleccionará:

- **Mejor Idea proyecto.**
- **Mención mejor Idea proyecto extranjera.**
- **Mejor Idea proyecto escuela secundaria.**
- **Mejor Modelo de negocio.**
- **Mención mejor Modelo de negocio extranjero.**

Además, se entregará una distinción del público que se determina por votación directa de todos los asistentes y participantes:

- **Mención del público al Proyecto destacado.**

Los equipos premiados recibirán:

- **Asesoramientos y mentorías a cargo de profesionales con amplia experiencia y conocimientos en distintos aspectos importantes para el desarrollo de emprendimientos.**
- **Capacitaciones para potenciar sus proyectos (cursos y/o talleres en temáticas del mundo emprendedor).**
- **Expansión de la red de contactos a partir de vincularlos con distintos ecosistemas de Latinoamérica y El Caribe.**

...y distintos premios que aportan los colaboradores y auspiciantes que serán notificados a medida que se va acercando el evento.

### CRITERIOS DE EVALUACIÓN

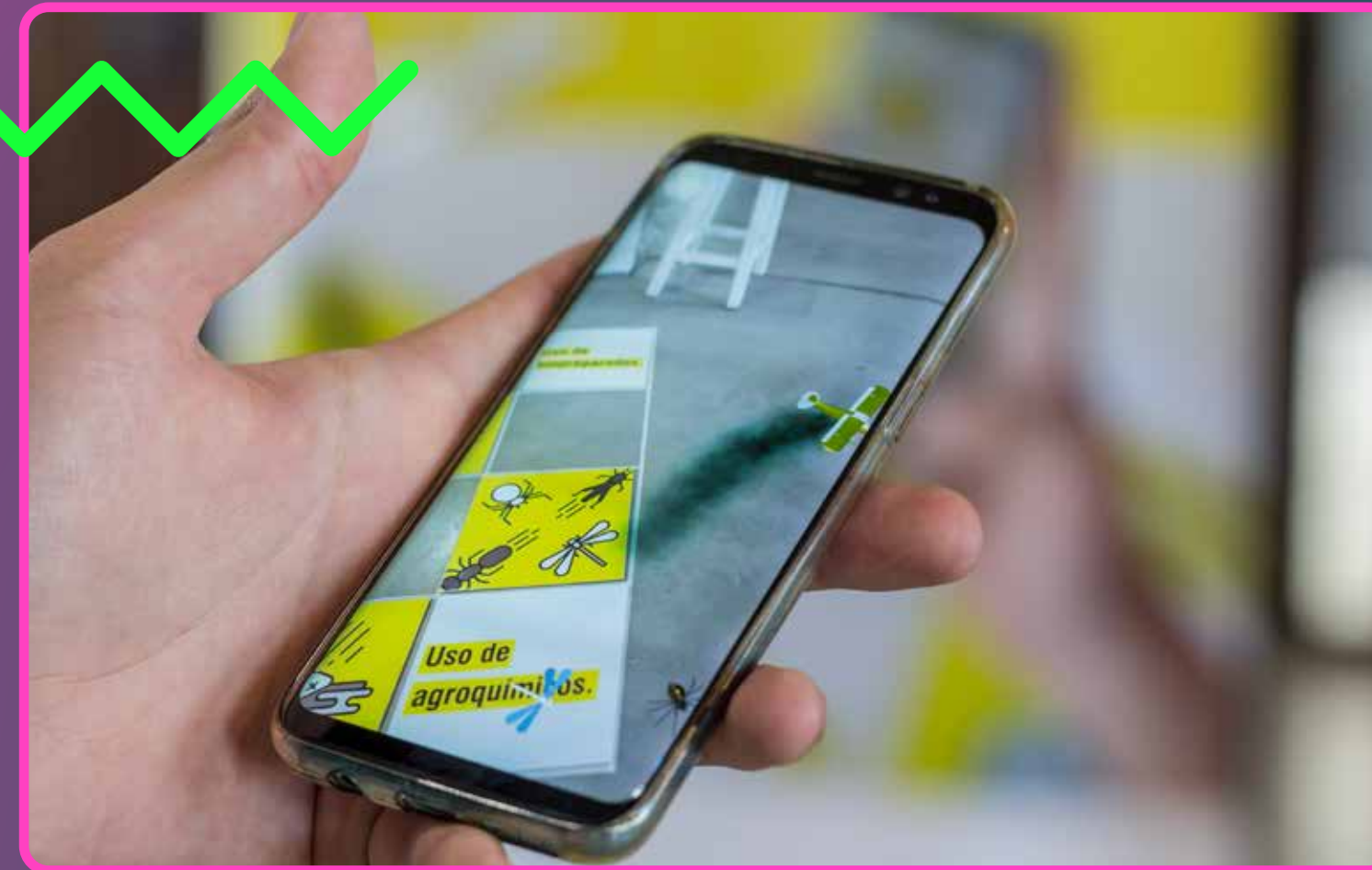
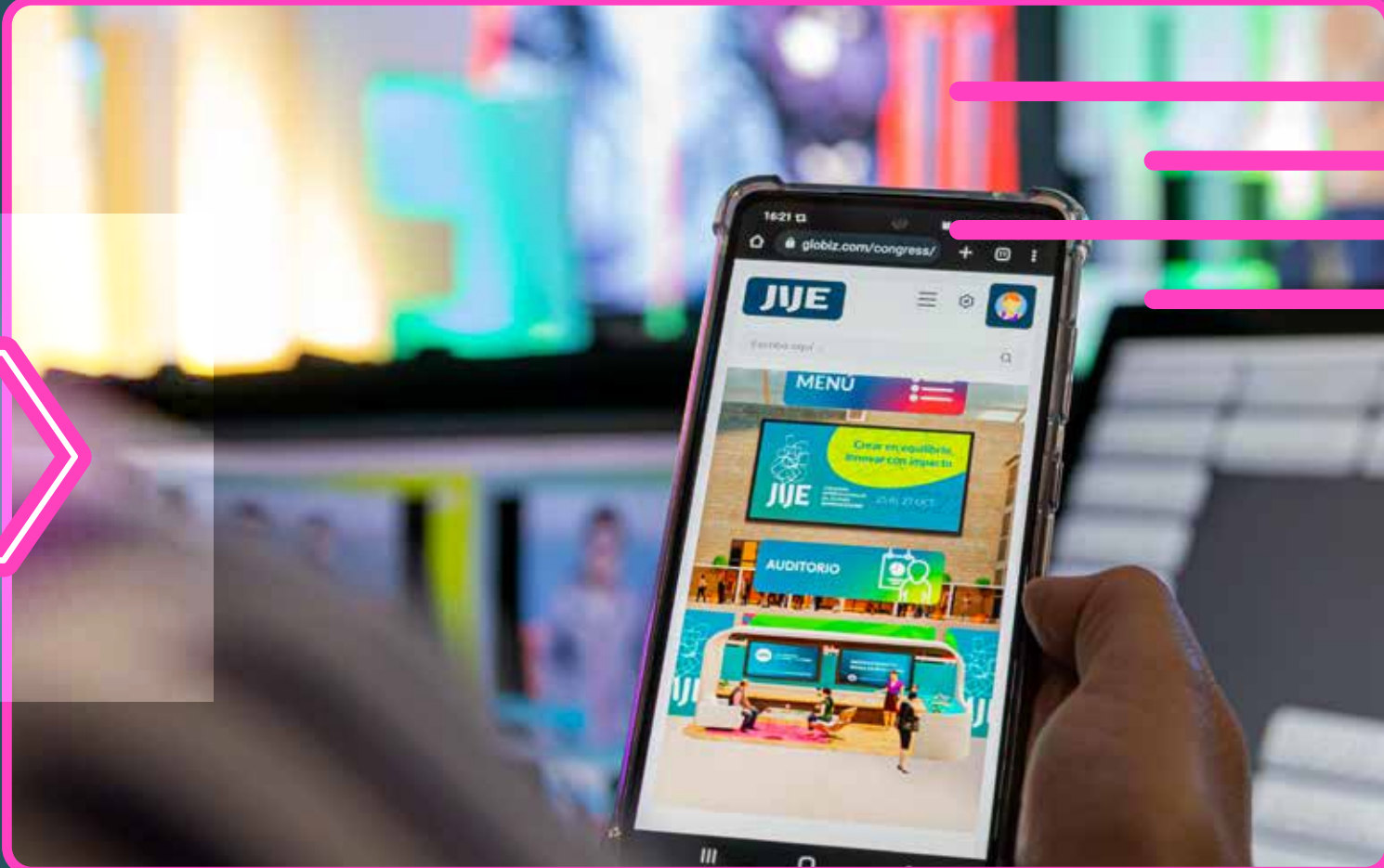
Criterios de evaluación para la selección de “Ideas Proyectos” e “Ideas Proyectos de Escuelas Secundarias”:

- **Creatividad e innovación en la propuesta.**
- **Impacto social, ambiental y económico.**
- **Equipo emprendedor.**
- **Producción alcanzada y presentación.**

Criterios de evaluación para la selección de modelos de negocios:

- **Creatividad e innovación en la propuesta.**
- **Impacto social, ambiental y económico.**
- **Equipo emprendedor.**
- **Factibilidad técnica.**
- **Viabilidad comercial.**
- **Viabilidad económica.**







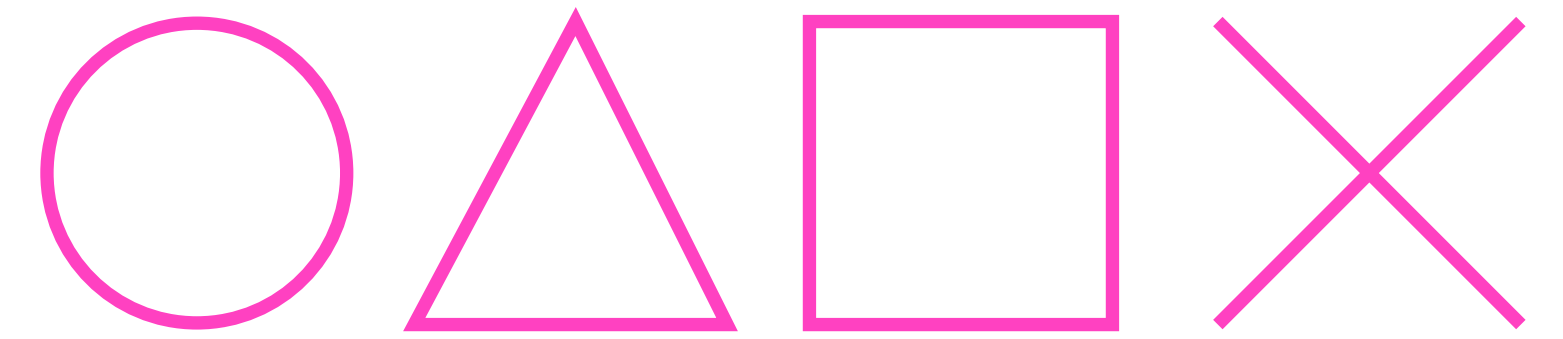
# Concepto 2023 MATCH SIN LÍMITES

La promoción del emprendedorismo como actitud de vida proactiva y generadora de cambios necesarios para el progreso requiere de personas motivadas y conectadas. Las JIJE son eso: impulsos y redes para un match sin límites. Un espacio de este perfil es posible si y sólo si se vive desde la generación y apropiación de conocimiento a través del aprendizaje lúdico-experiencial. El entrenamiento de competencias emprendedoras permite desarrollar la habilidad general de detectar oportunidades, lo que lo vuelve una acción fundamental en la promoción de esta cultura. “Haciendo” en espacios controlados es como logramos conocer y, a partir de ello, podremos a futuro por similitud y/o analogía re-conocer.

En este contexto, además del entrenamiento experiencial, aparecen otros dos desafíos a conjugar cuando uno emprende y que son de suma importancia para el desarrollo equilibrado de dichas competencias emprendedoras. En sintonía con la velocidad con la que suceden los cambios y con posibles escenarios futuros cada vez más complejos, resulta importante mantener nuestra mente en equilibrio y adaptarnos a la evolución tecnológica ya que son condicio-

nales de nuestra performance emprendedora y, en general, del crecimiento de las personas. Entrenar competencias emprendedoras, desarrollar un buen manejo de emociones, promover espacios positivos, aprender a rodearnos de las personas adecuadas y actualizarnos en algunas tendencias de desarrollos de tecnologías de frontera son algunas de las premisas a las que nos acercaremos a través del juego y distintas vivencias diseñadas para tal fin.

**Experiencias entre competencias emprendedoras, bienestar emocional, y nuevas tecnologías.**





# Fechas importantes

25 y 26.10  
**VIVÍ LA JJE!**  
26.10 ANUNCIO DE LOS  
GANADORES

17.10  
INSCRIPCIÓN  
DE ASISTENTES

10.10  
INICIO DE CARGA  
DE STANDS

JUNIO  
**INICIAMOS**  
INSCRIPCIONES

[ JULIO + AGOSTO ]  
PRODUCÍ TU MATERIAL  
POTENCIÁ TUS COMPETENCIAS  
EMPREENDEDORAS

31.08  
CIERRE DE LAS  
INSCRIPCIONES

04.10  
COMUNICACIÓN  
DE PROYECTOS  
SELECCIONADOS



# Cada vez más emprendedores del mundo participando

En sus 17 ediciones anteriores, las JIJE convocaron a más de 1196 proyectos inscriptos y fueron seleccionados 722 para participar en las distintas modalidades de feria/galería de emprendimientos. Si contamos sólo los últimos 5 años, 482 fueron los proyectos inscriptos y 296 los seleccionados, lo que demuestra el crecimiento sostenido. Y si de personas hablamos, 4937 emprendedoras y emprendedores se han inscripto en total en todas las ediciones.

## Desde el litoral argentino para toda Latinoamérica y El Caribe

Desde sus inicios, participan instituciones y proyectos de Brasil, Paraguay y Colombia. Con el tiempo se han ido sumando personas y organizaciones de casi toda Latinoamérica. En 2022 se presentaron emprendimientos vinculados a 27 instituciones de nueve países de Latinoamérica: Argentina (Santa Fe, Buenos Aires, Entre Ríos, Chubut, Corrientes, Salta y Neuquén), Bolivia, Uruguay, México, Colombia, Ecuador, Paraguay, Perú y Brasil.

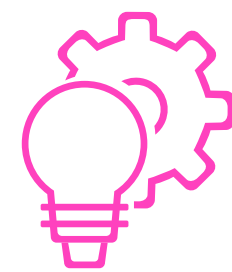
## Asistencia récord

Recibimos a lo largo de las últimas 5 ediciones, un gran acompañamiento y adaptación de aquellos que fueron asistentes, visitaron las ferias y crecen en conjunto a los expositores, sumando un total superior a los 5500 asistentes. El año anterior, contamos con más de 800 en forma presencial y más de 3000 inscriptos en el formato virtual que hoy continua e invitamos para que pueda expandirse.

17 EDICIONES

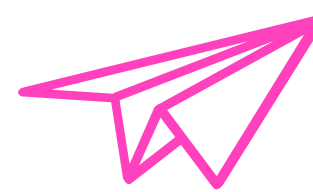
1196

PROYECTOS  
INSCRIPTOS



722

PROYECTOS  
SELECCIONADOS



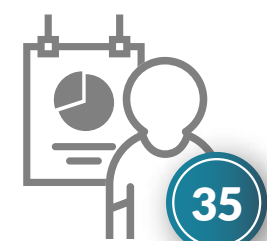
4616

EMPRENDEDORES  
EN TOTAL



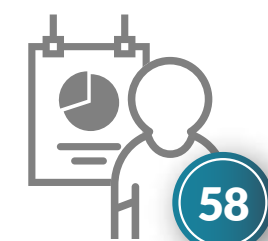
## Proyectos participantes de las JIJE

En el 2022 las JIJE se realizaron con modalidad híbrida (presencial y virtual). Gran parte de la actividad se llevó a cabo en una plataforma desarrollada para tal fin.



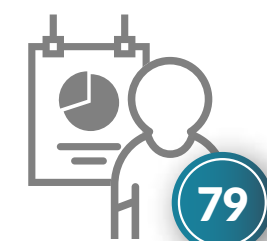
35

2018



58

2019



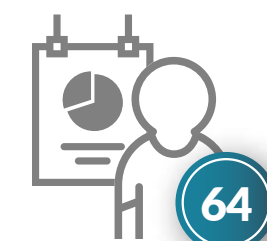
79

2020



60

2021



64

2022







## ¿Qué es el Innovatón Solidario UNL?

Es una actividad de Innovación Abierta desarrollada como un espacio de entrenamiento en competencias emprendedoras y creación colectiva de ideas. Se busca estimular el pensamiento fuera de lo establecido que permita explorar soluciones novedosas que impacten positivamente sobre problemáticas relevantes de la región.



## ¿Por qué Innovatón?

El Innovatón es una competencia basada en la premisa de “aprender haciendo”. Metodológicamente tiene un formato de proceso acelerado de ideación (maratón de ideas innovadoras) y contará con el acompañamiento de tutores y asesores. Este formato permitirá acercar personas ajenas a los problemas planteados (estudiantes de escuelas secundarias) para que puedan proponer nuevas alternativas orientadas a resolverlos.

El marco de trabajo será lúdico y colaborativo. La propuesta hace foco en desarrollar la capacidad de análisis de una

problemática a partir de brindar un espacio vivencial y, a partir de eso, tener mayor comprensión de la misma y de sus implicancias. Con esto, y empleando herramientas adaptadas por el Programa Emprendedores UNL, los involucrados, pensarán y explorarán posibles vías de solución. La propuesta se desarrollará como una actividad guiada de trabajo en equipos y se dividirá en etapas, que responden a un enfoque metodológico de diseño e innovación (adaptado a partir de enfoques del design thinking, lean startup y metodologías ágiles).

## ¿Por qué solidario?

Considerando que “si los demás están mejor, seguramente todos estemos mejor”, buscamos colaborar con distintas instituciones sociales. Necesitar y ser necesitados nos impulsa a pensar en acciones sinérgicas que potencien los esfuerzos y maximicen el impacto.

En esta competencia el premio no es para los ganadores. Los equipos distinguidos “ganan” la posibilidad de elegir a una institución social a la cual acercar donaciones de raciones de la Planta de Alimentos UNL. Dichas donaciones son aportadas por empresas e instituciones aliadas.



TEMÁTICA 2023  
**ADULTOS MAYORES**



# Experiencias que suman

Todos los años hacemos un gran esfuerzo por sumar a nuestras actividades a personas y empresas que comparten con nosotros sus experiencias y saberes.



ALFREDO CASERO



DIEGO BRESLER



JONATAN LOIDI



LUIS FELIPE MENESES



ENRIQUE TOPOLANSKY



FLORENCIA FRUTOS



GERMÁN CHIARAVIGLIO



ALEJANDRO MALGOR



JUAMPI GONZALEZ



ALEJANDRO ROSTAGNO



GISELA PASCUALÓN



TITO LOIZEAU



MARTINA RUA



JUAN DENNIS



AGUSTINA CUMBIO VIVERO



BELÉN BRAUN



JOSÉ MARÍA MUSCARI



KATO ASATO



ANDRÉS RIESNIK



INGRID BRIGGILER



FABIANA RENAULT



ELISEO SANTOS



MARCELO SAPOZNIK



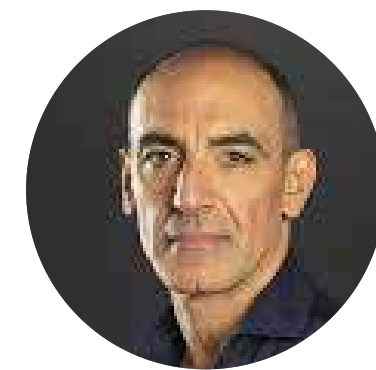
TOMÁS BALMACEDA



CAROLINA CARRASCO



MARCOS BRUNO



MAURICIO DAYUB



ANDRES TELLEZ



RUBEN SALIM



ESTEBAN CAMPERO



# Una red que crece y permite mayor alcance

Nos esforzamos cada año en desarrollar más y más la red institucional de apoyo. El crecimiento en los últimos años es exponencial.

Hasta 2019 contábamos con instituciones auspiciantes, alrededor de 4 o 5 por evento. Luego decidimos construir una red colaborativa que tuvo 21 instituciones en 2020 y pasó a tener 47 instituciones/organizaciones de 9 países en 2021.

Esto nos permite pensar a futuro en consolidar una agenda compartida. Una de las primeras acciones fue el conversatorio “La construcción colaborativa de ecosistemas emprendedores”, que se realizó durante la JIJE 2021, donde participaron autoridades y gestores de innovación y emprendedurismo.

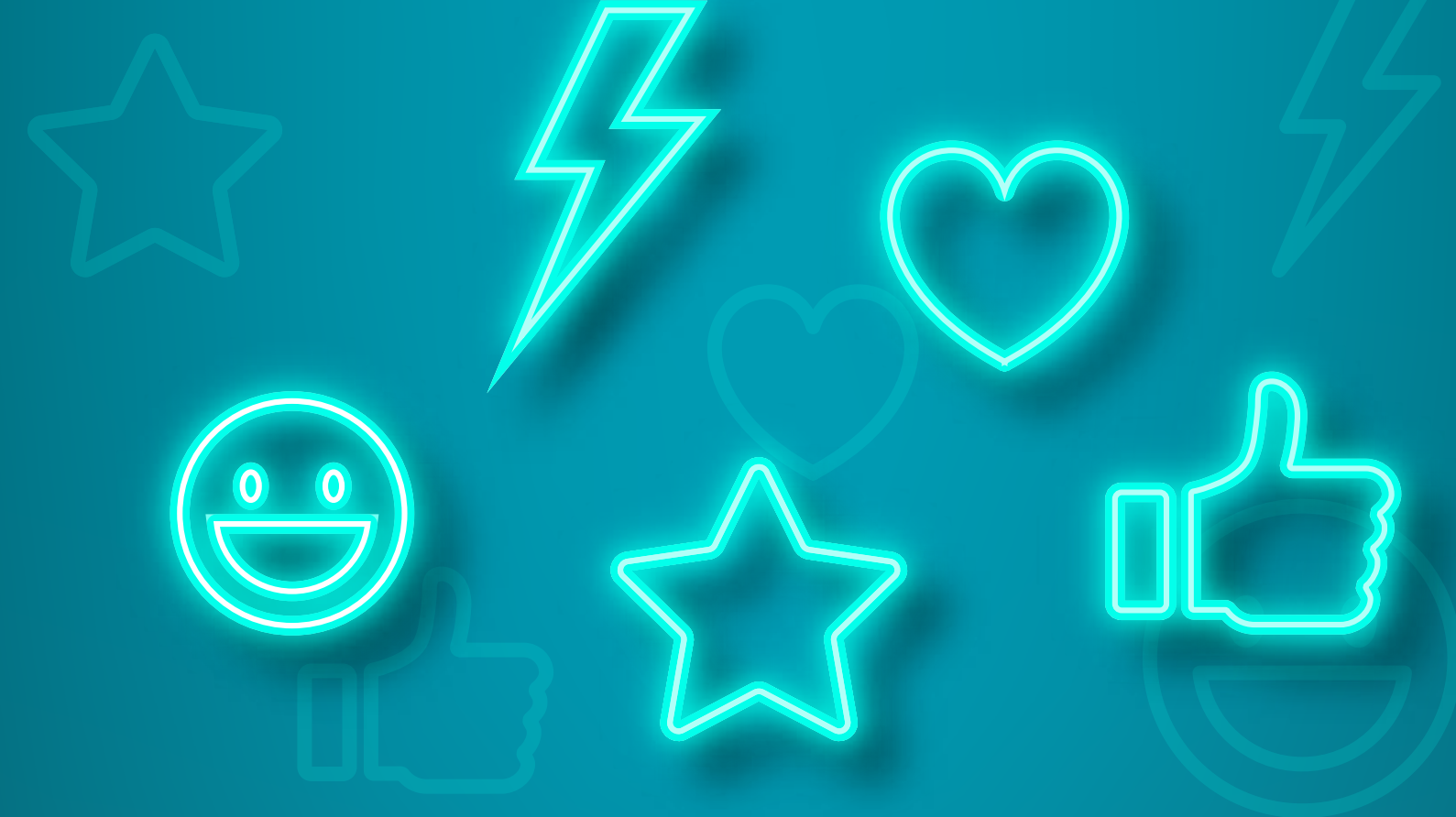
Es de destacar la continuidad del apoyo del Banco Credicoop y el Parque Tecnológico del Litoral Centro (PTLC) desde las primeras ediciones.

Una red colaborativa para fortalecer la cultura emprendedora regional.

## NUESTRA RED EMPREDEDORA 22







JORNADAS INTERNACIONALES  
DE JÓVENES EMPRENDEDORES

# JUJE

+ INFO

[www.unl.edu.ar/emprendedores](http://www.unl.edu.ar/emprendedores)

     VINCULACIONUNL