

**El O.E.T. y los informes periódicos  
sobre el ambiente de negocios en  
las empresas del aglomerado  
Gran Santa Fe**

Presentación  
**Facultad de Ciencias Económicas – Febrero/2012**

## Objetivos del O.E.T.

- Operar como un portal de acceso al conjunto de la información económica del territorio, de valor estratégico, que se genera en las diversas fuentes de información pública (estatal y no estatal).
- Producir y divulgar información económica sobre áreas de vacancia, y que sea necesaria para un adecuado desarrollo de las diversas escalas territoriales (urbana / micro-regional / provincial, etc.). Por ejemplo:
  - Incubadoras, polos y parques tecnológicos (AIPyT).
  - Ocupación y estructura del mercado laboral en localidades, no cubiertas por la EPH.
  - La renta educativa y su evolución.
  - Estructura y evolución de las bases de sustentación económica del territorio, etc.

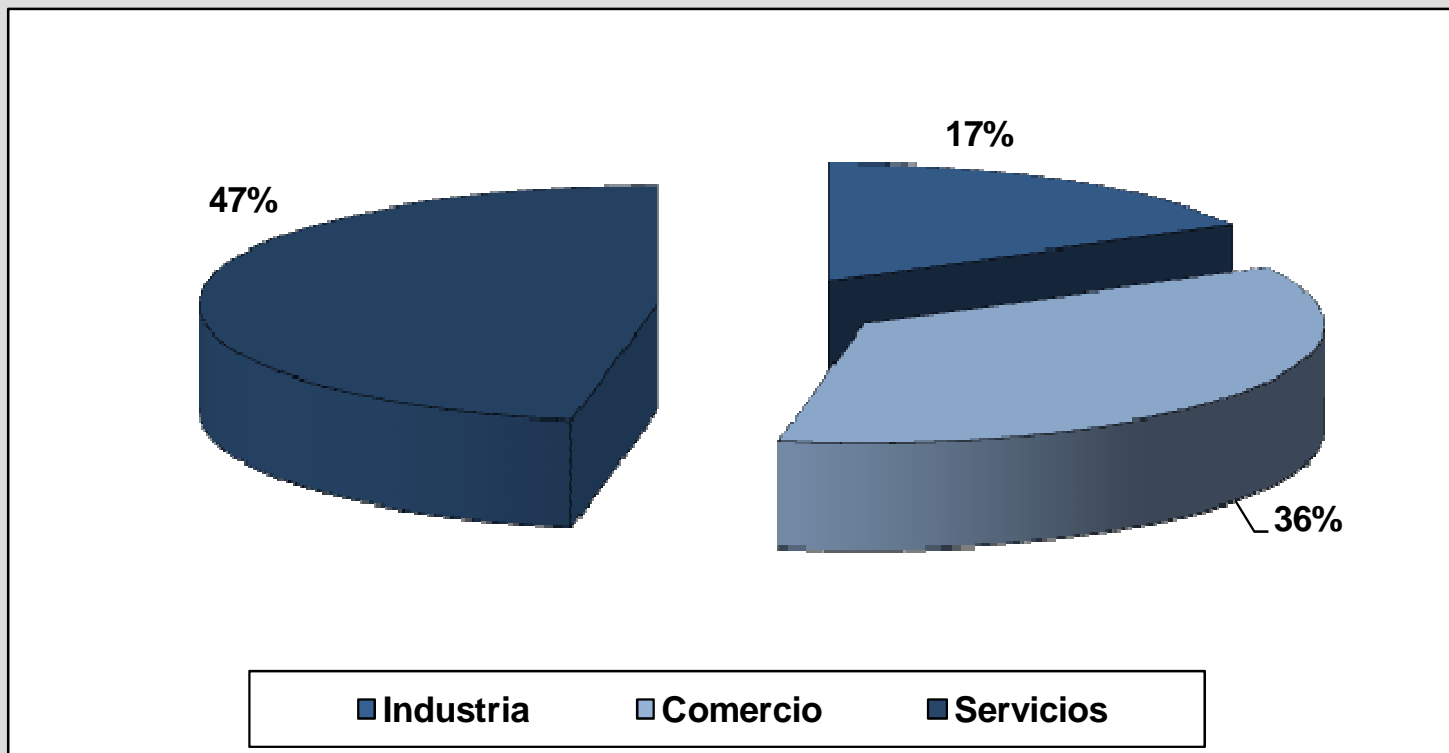
# Objetivo del Informe periódico sobre el ambiente de negocios

- **Generar una lectura periódica y sistemática, que recupere las percepciones de los actores económicos privados del territorio, respecto a un significativo número de variables, entre las que se destacan:**
  - el nivel de actividad económica;
  - la evolución del empleo;
  - la estructura de sus mercados;
  - la marcha y la programación en materia de inversiones e innovaciones en sus procesos productivos;
  - las expectativas que tienen (sobre la evolución de la economía en general y del sector de actividad en particular);
  - las preocupaciones y desafíos que enfrentan, en otras dimensiones de análisis.

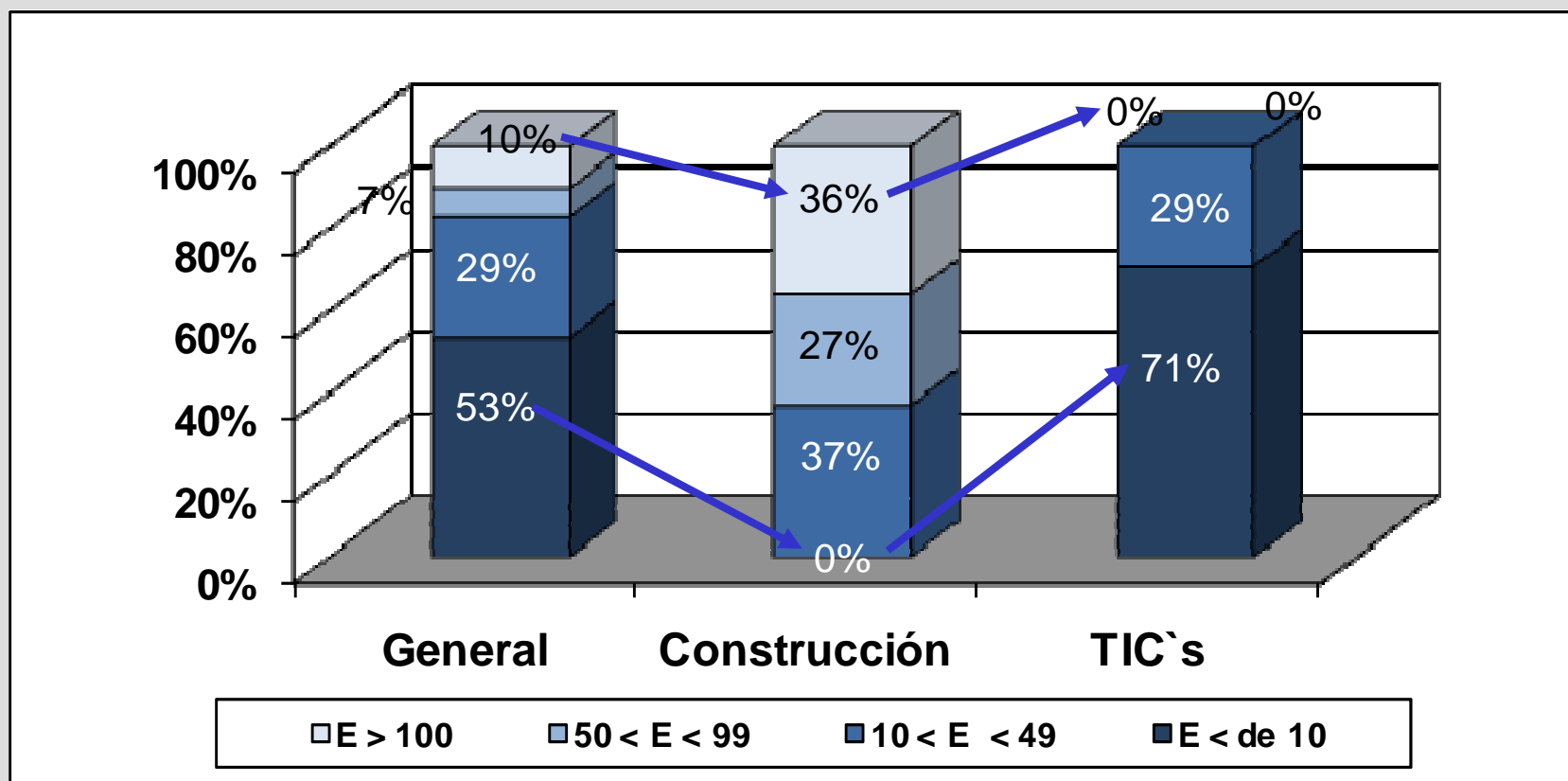
# Estructura del Informe

- Informe global sobre las empresas de orden privado que tienen asiento en el territorio
- Ídem, pero de carácter sectorial:
  - Empresas constructoras. En acuerdo con la Delegación Santa Fe – CAC
  - TICs (informáticas e internet , no de telecomunicaciones por el momento). En acuerdo con “Santa Fe Valley”
- Frecuencia: Semestral con cortes a Junio y Diciembre
- Divulgación: Pública

# Algunas características estructurales de las muestras



# Estructura en función del número de puestos de trabajo



Esto es un proceso, que en el tiempo mejora su grado de representatividad, y se logra en la medida que las empresas van viendo y reconociendo los resultados.

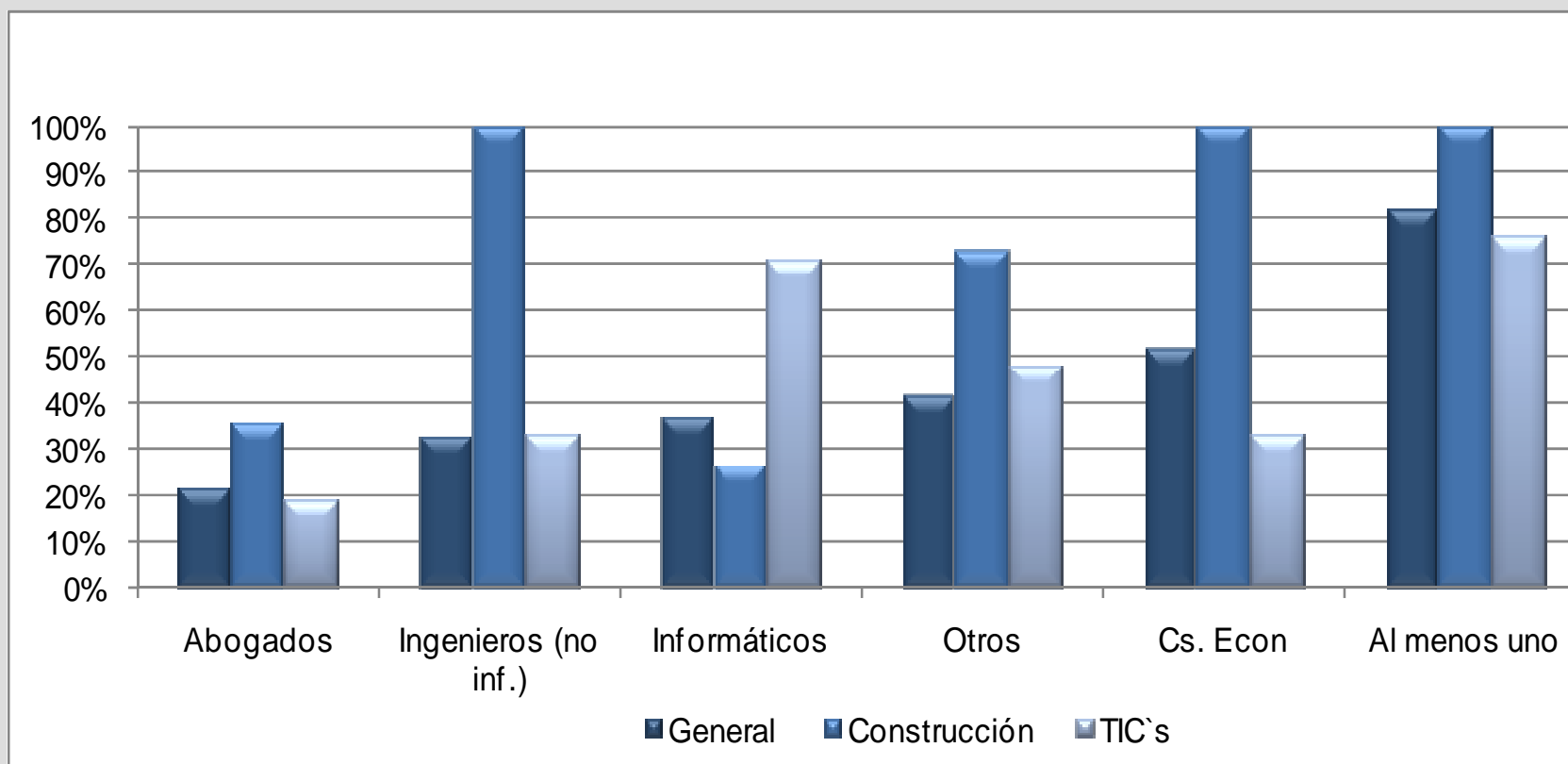
**¿Cuál es la situación al 2do. Informe?**

## Grado de representatividad de la población objeto de análisis

Sectores de Actividad	DATOS AFIP 2009		BASE OET 2009		PARTICIPACIÓN	
	Empresas	Trabajadores	Empresas	Trabajadores	Empresas	Trabajadores
Agricultura, caza, sicultura y pesca	287	977	-	-	0,0%	0,0%
Explotacion de minas y canteras	9	147	-	-	0,0%	0,0%
Industria manufacturera	464	6.826	21	490	4,5%	7,2%
Electricidad gas y agua	3	4.091	1	9	33,3%	0,2%
Construcción	199	4.339	13	1.316	6,5%	30,3%
Comercio, restaurantes y hoteles	1.929	14.415	44	946	2,3%	6,6%
Transporte, almacenamiento y comunicaciones	526	3.574	6	22	1,1%	0,6%
Finanzas, seguros, inmuebles y serv./empresas	560	5.593	30	376	5,4%	6,7%
Servicios comunales, sociales y personales	1.282	25.827	12	479	0,9%	1,9%
Sin especificar	97	139			0,0%	0,0%
<b>TOTAL</b>	<b>5.356</b>	<b>65.928</b>	<b>127</b>	<b>3.638</b>	<b>2,4%</b>	<b>5,5%</b>

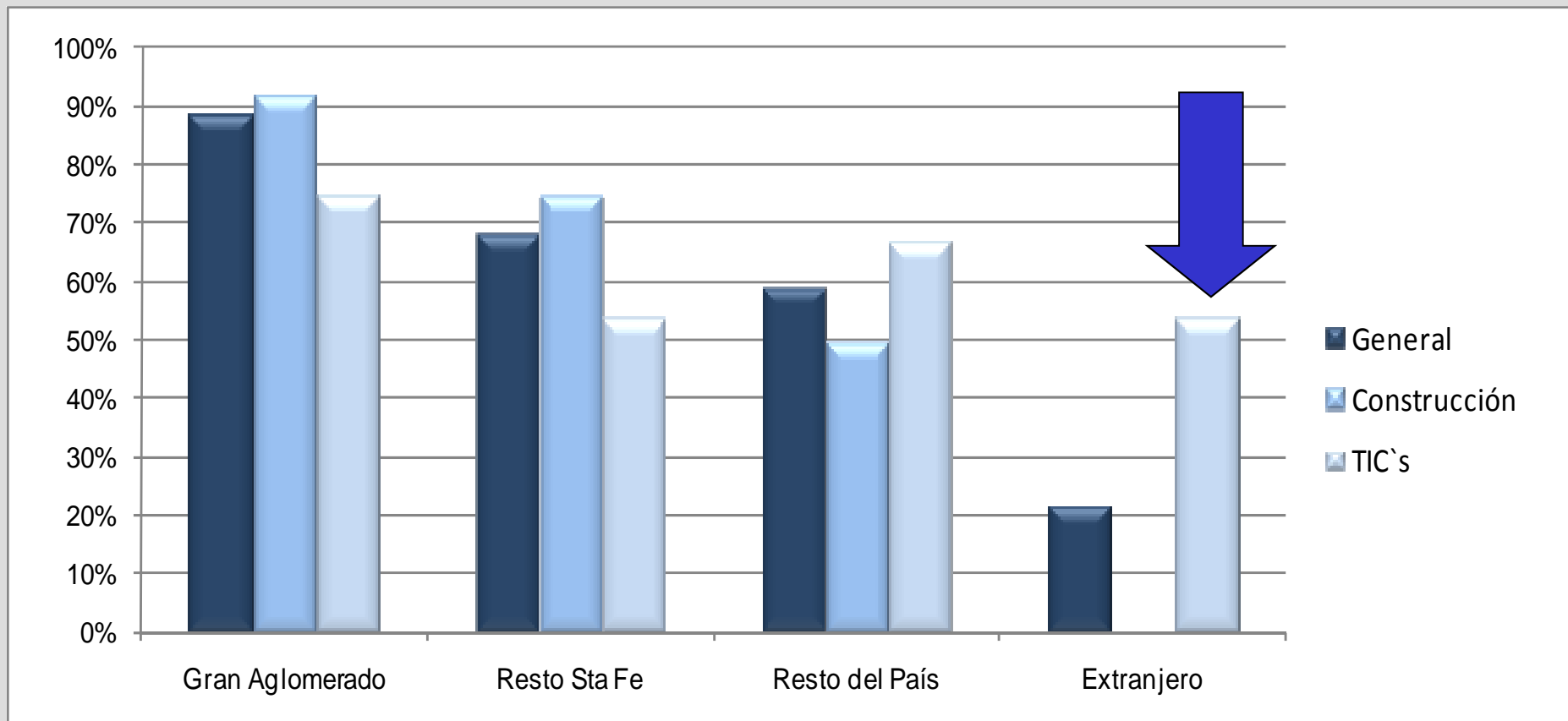


# Demanda de Profesionales por especialidad

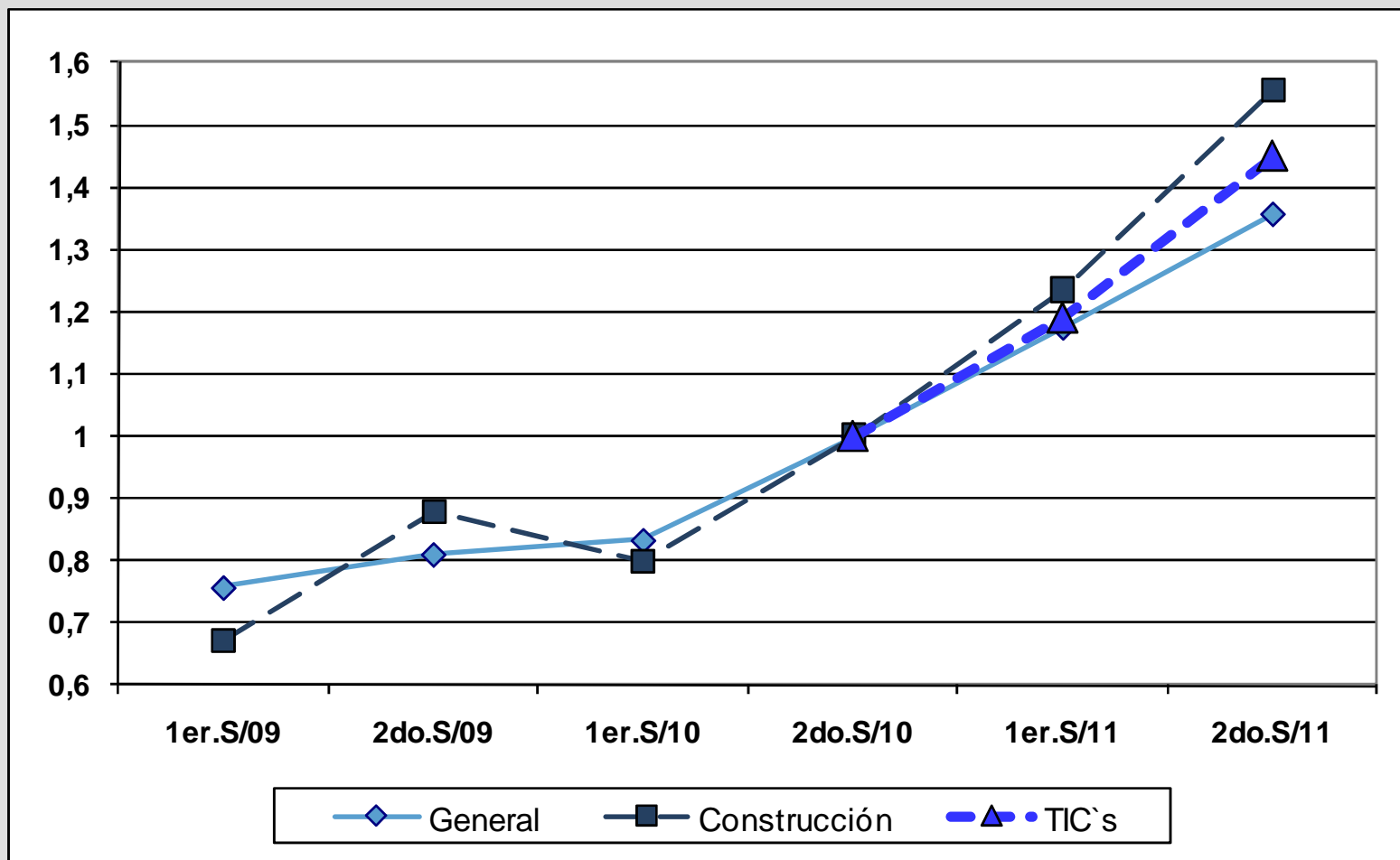


Se refiere a puestos de trabajo ocupados, sin considerar el tipo de relación laboral

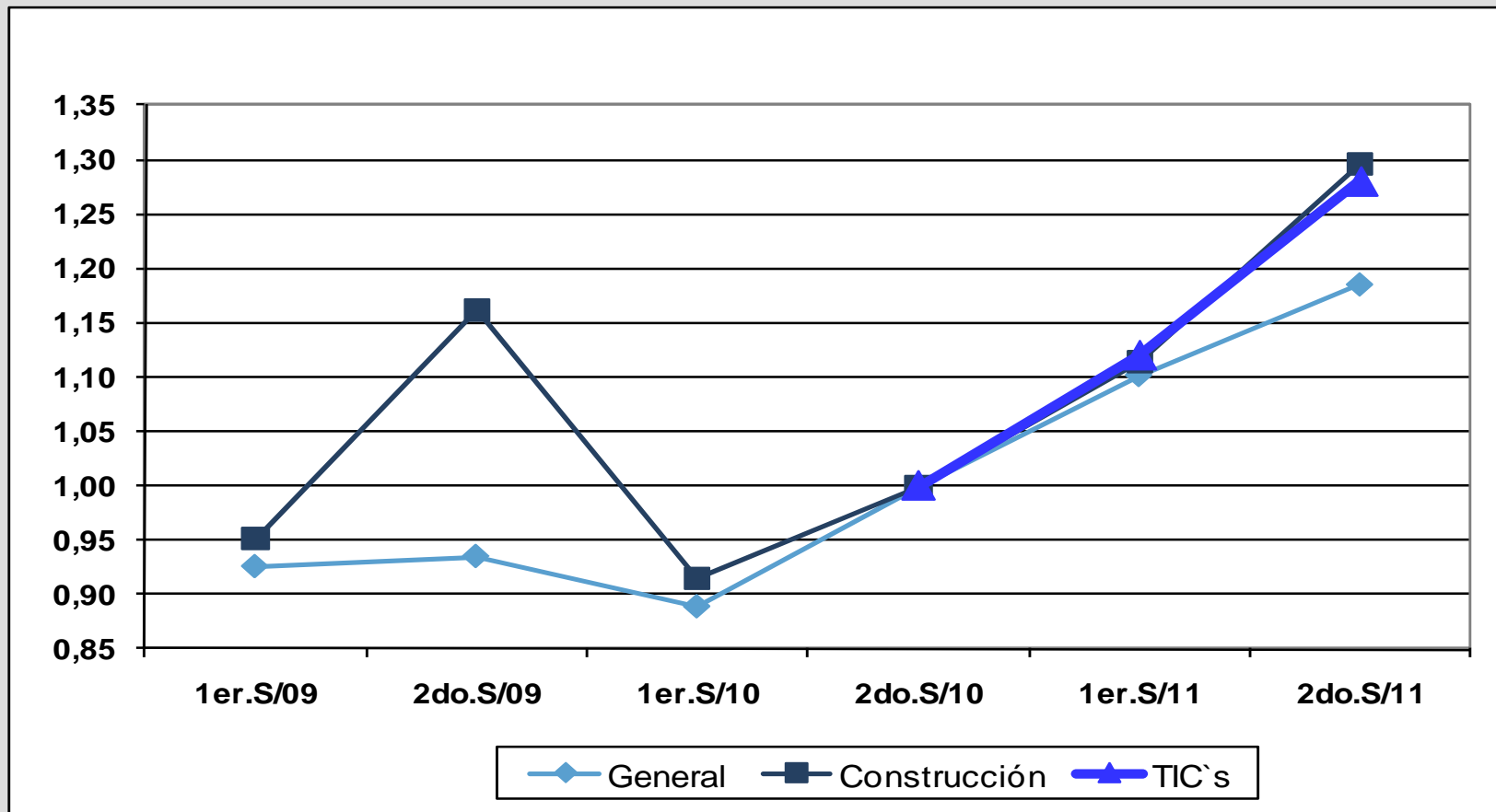
# Grado de penetración en los diversos tipos de mercados



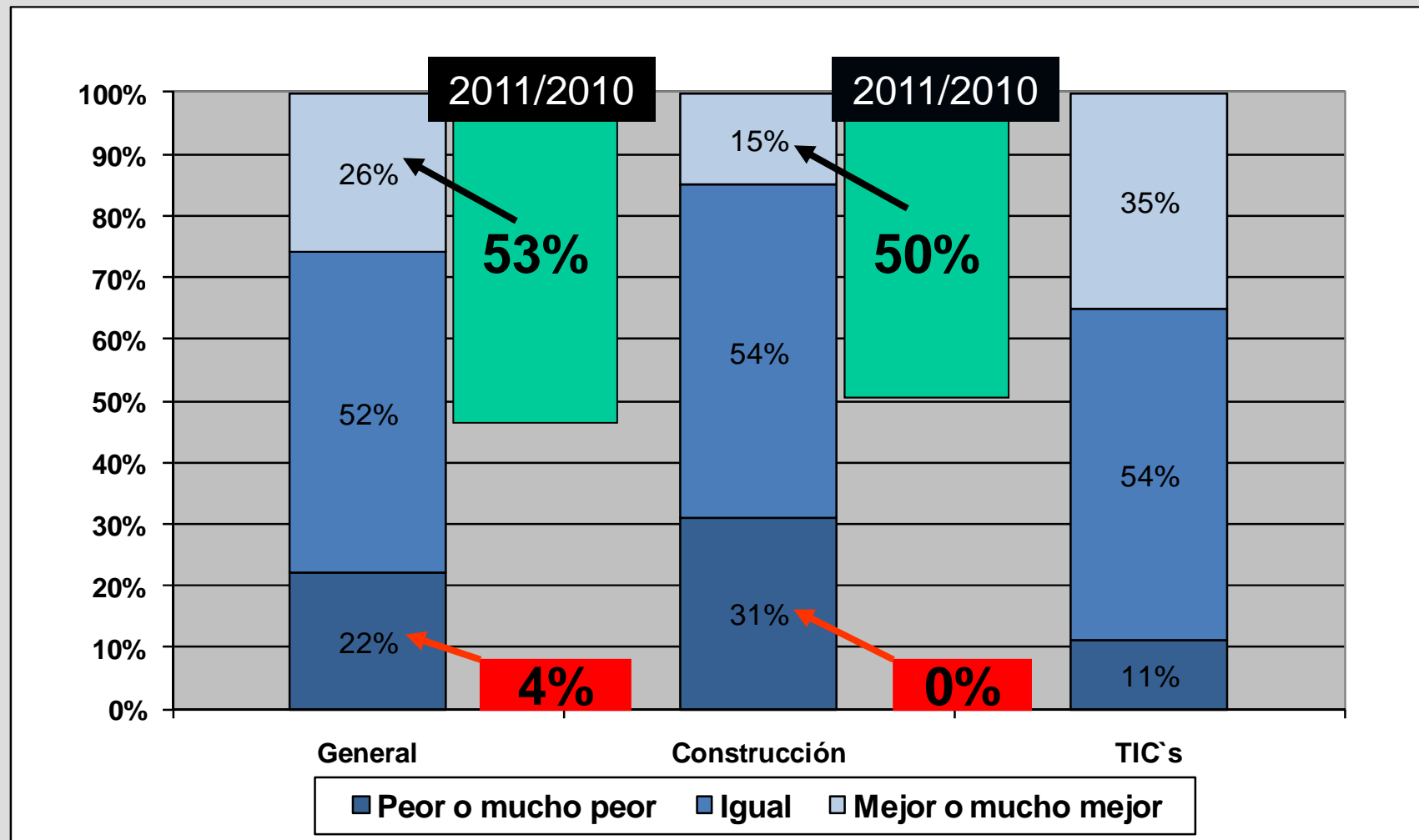
# Evolución de la facturación en valores corrientes



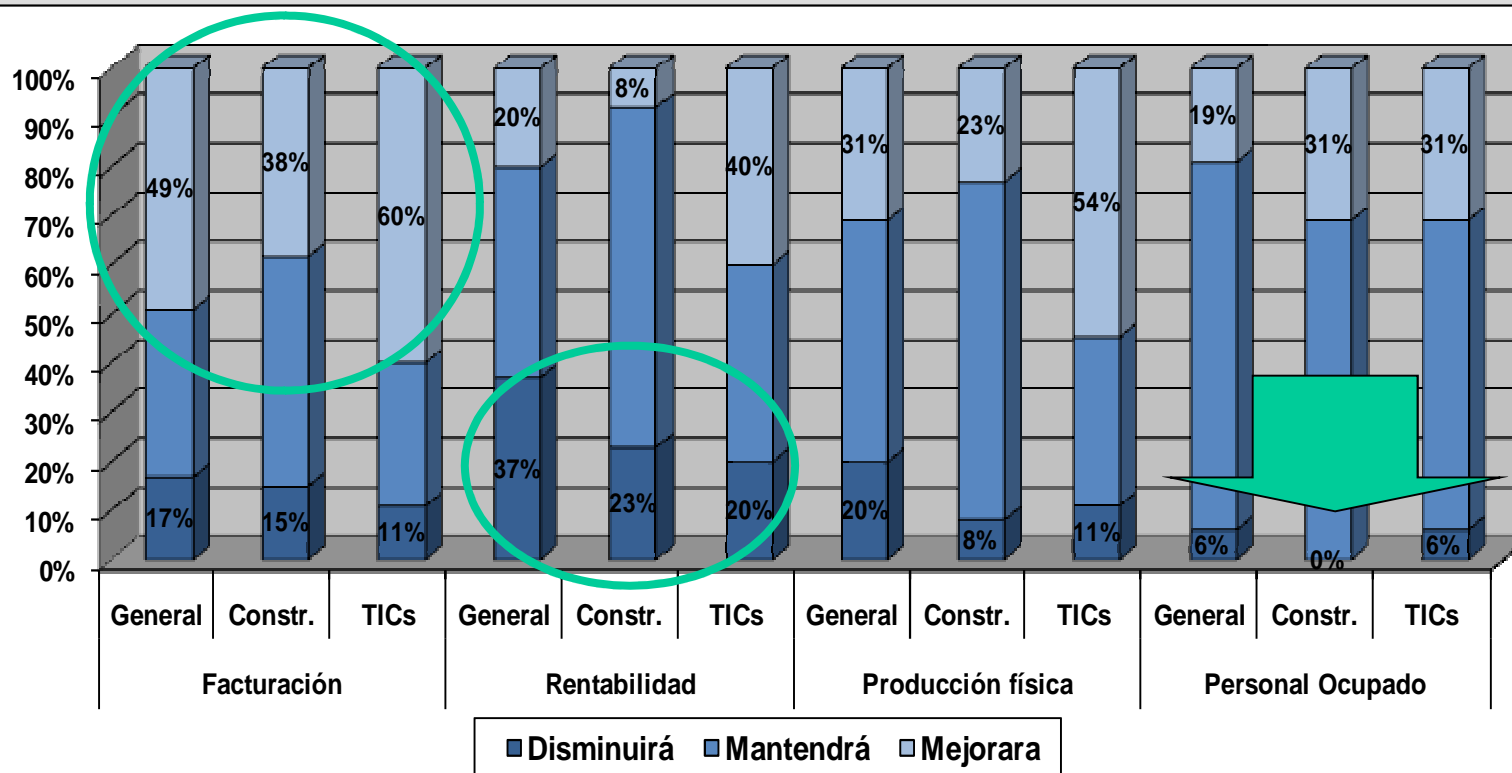
# Evolución de la facturación en valores reales (constantes)



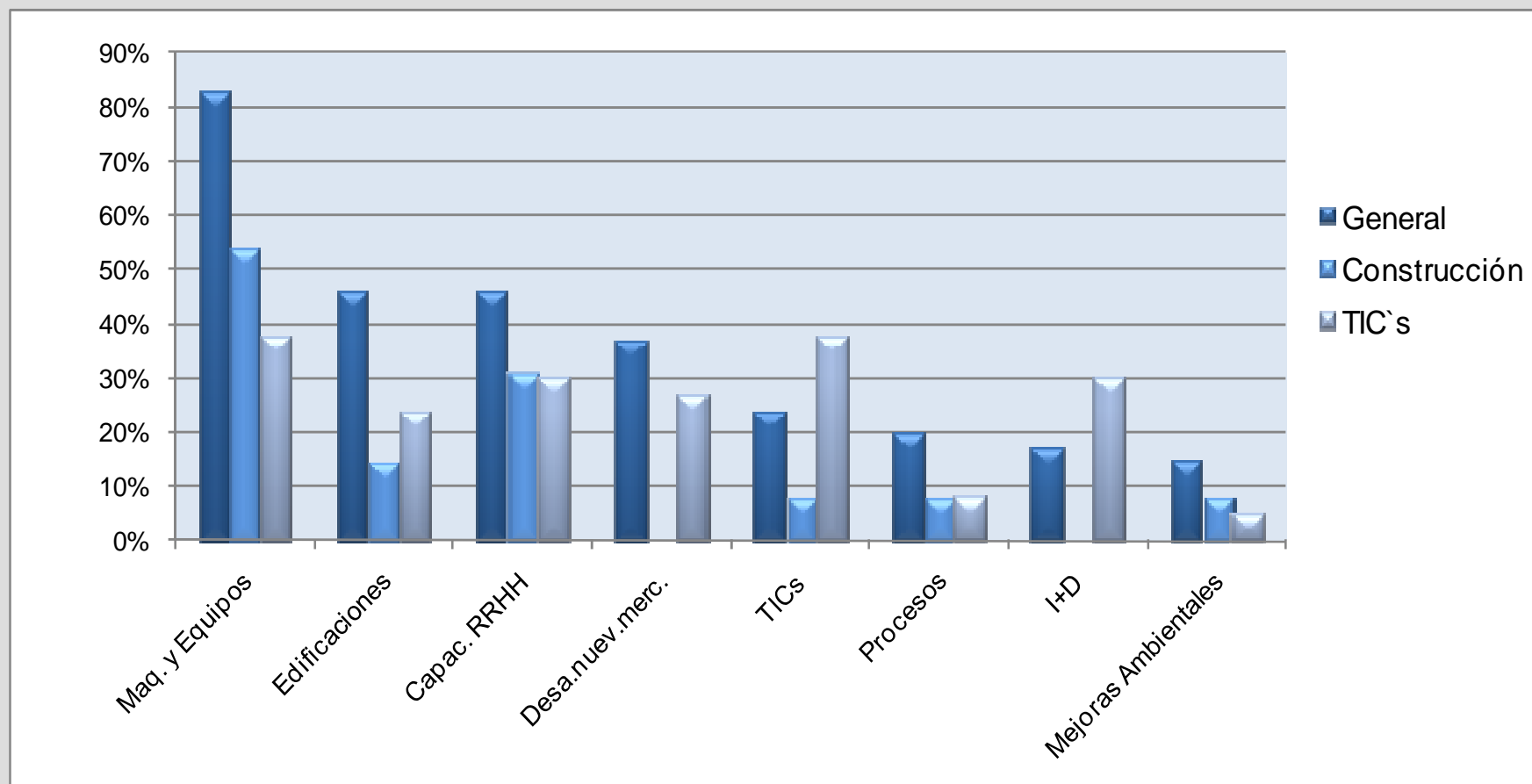
# Expectativas para el 2012 sobre la economía en general



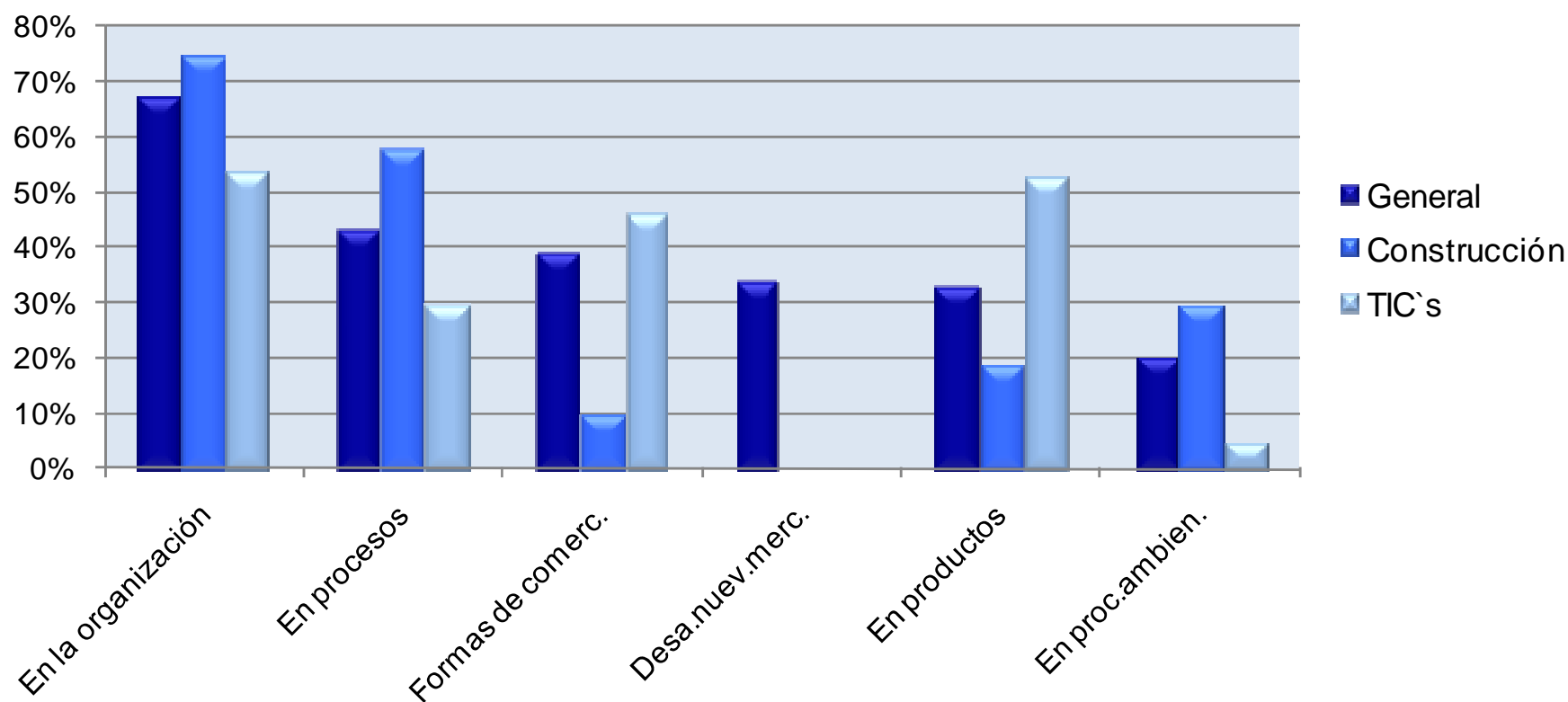
# Expectativas para el 1er. S/2012 en relación al 2do/11, sobre la empresa en particular



# Porcentaje de empresas que planean realizar inversiones en 2012, por tipo de inversión programada



# Porcentaje de empresas que planean realizar innovaciones en 2012, según tipo





**Porcentaje de empresas que señalaron a cada uno de los siguientes, como el principal factor del contexto económico-político que más le preocupa**

<b>Factores</b>	<b>General</b>	<b>Construcción</b>	<b>TICs</b>
<b>Inflación</b>	<b>37%</b>	<b>33%</b>	<b>41%</b>
<b>Tipo de cambio</b>	<b>10%</b>	<b>10%</b>	<b>24%</b>
<b>Conflictos gremiales/salarios</b>	<b>8%</b>	<b>20%</b>	
<b>Marco político</b>	<b>6%</b>	<b>7%</b>	<b>3%</b>
<b>Restricción de importaciones</b>	<b>6%</b>		<b>7%</b>
<b>Contexto internacional</b>	<b>4%</b>	<b>3%</b>	<b>14%</b>
<b>Financiamiento</b>	<b>3%</b>	<b>3%</b>	
<b>Nivel de actividad económica interna</b>	<b>3%</b>	<b>7%</b>	
<b>Políticas sectoriales</b>	<b>3%</b>		
<b>Inestabilidad/ Incertidumbre</b>	<b>3%</b>	<b>3%</b>	
<b>Presión tributaria</b>	<b>3%</b>		<b>3%</b>
<b>Política económica</b>	<b>2%</b>	<b>10%</b>	<b>3%</b>

## Respuestas a la pregunta: ¿Cuál es el principal desafío que enfrenta su empresa?

Factor	General	Construcción	TICs
Creecer	10%		14%
Mantenerse/Permanecer	8%	8%	
Inflación	7%	8%	
Mejorar la Gestión Organizacional	6%		14%
Competencia	6%		
Mejoras en Procesos Productivos	5%		10%
Aumentar Inversión	5%		7%
Competencia Desleal	5%		7%
Mejorar/Mantener Rentabilidad	4%	15%	7%
Problemas Financieros	3%	16%	
Incorporación/Actualización de Tecnologías	3%	8%	
Aumentar/Mantener Clientes	3%		7%
Nuevos Mercados	3%		7%
Mejorar/Mantener Recursos Humanos	3%	8%	3%
Nuevas Formas de Comercialización	3%		3%
Conflictos gremiales/salarios	3%	15%	

**Esto es una síntesis de los informes producidos a fin del 2do semestre del 2012 , un mayor nivel de detalle encontrarán en el material entregado y en la página WEB del Observatorio:**

**[www.unl.edu.ar/oet](http://www.unl.edu.ar/oet)**

**De Uds. esperamos todo tipo de sugerencias y, si están de acuerdo, una acción de comunicación sobre el empresariado, señalando la conveniencia tanto para los propios empresarios como para la sociedad de adherir a este relevamiento.**

**MUCHAS GRACIAS!**